

## NetGain Network Traffic Analytics Datasheet

เครือข่ายได้กลายเป็นส่วนสำคัญขององค์กร การเติบโตอย่างรวดเร็วของเครือข่ายทำให้เกิดความต้องการประสิทธิภาพเครือข่ายและความสามารถในการจัดการที่ดียิ่งขึ้น นอกจากนี้การจัดการความสมบูรณ์ของโครงสร้างพื้นฐานด้านไอทีและอุปกรณ์แล้ว ผู้จัดการเครือข่ายจำเป็นต้องเข้าใจและมองเห็นทราฟฟิกที่เดินทางผ่านเครือข่ายของตน

ข้อมูล **Network Flow** คือลำดับแพ็กเก็ตที่ผ่านอุปกรณ์เครือข่าย ข้อมูล **Network Flow** มีความละเอียดมากและรวมรายละเอียดต่างๆ เช่น IP Address, จำนวน packet และ byte, timestamps, Type of Service (ToS), application ports, input และ output interfaces ฯลฯ ข้อมูล **Network Flow** ทั่วไป ได้แก่ NetFlow (Cisco), J-Flow (Juniper), และ S-Flow

การมองเห็นการรับส่งข้อมูลเครือข่าย ช่วยให้ผู้จัดการเครือข่ายมีความสามารถในการจัดการ และวางแผนดูแลจัดการให้กับประสิทธิภาพการทำงานของเครือข่าย ช่วยให้สามารถตรวจสอบปัญหาและภัยคุกคามด้านความปลอดภัย และติดตามความผิดปกติและปัญหาด้านประสิทธิภาพ

### NetGain Network Traffic Analytics

NetGain Network Traffic Analytics เป็นเครื่องมือที่ครอบคลุมที่ให้การมองเห็นเต็มรูปแบบของการรับส่งข้อมูลเครือข่ายในเครือข่ายองค์กร ใช้งานง่าย ด้วยฟังก์ชันการค้นหาและข้อความค้นหาที่ทรงพลัง ความสามารถในการรายงาน และความสามารถในการแจ้งเตือนผู้จัดการเครือข่าย เมื่อใดก็ตามที่มีทราฟฟิกที่ผิดปกติหรือทราฟฟิกกระชากขึ้นสูง

NetGain Network Traffic Analytics พร้อมใช้งานในรูปแบบซอฟต์แวร์ภายในองค์กร on-premise และ Software as-a-service (SaaS)

## Key Features

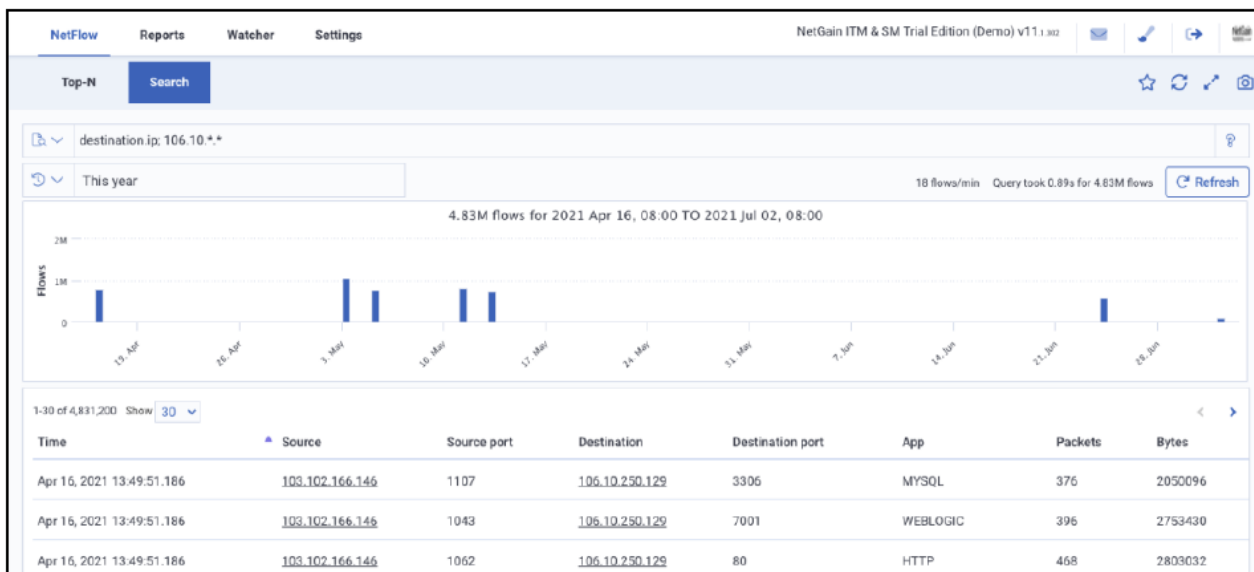
- Protocols supported

โปรโตคอลที่รองรับ ได้แก่ NetFlow, S-Flow และ J-Flow NetFlow เป็นโปรโตคอลของ Cisco ที่รองรับบนอุปกรณ์ Cisco เท่านั้น J-Flow เป็นโปรโตคอล Juniper ที่รองรับบนอุปกรณ์ Juniper เท่านั้น S-Flow เป็นมาตรฐานอุตสาหกรรมที่ได้รับการสนับสนุนโดยผู้จำหน่ายเครือข่ายหลายราย เช่น Alcatel Lucent, Arista Networks, Aruba Networks, Cisco, Dell, Fortinet, F5, Huawei, Juniper, Ruckus เป็นต้น

- Powerful and fast search and query

ระบบมีฟังก์ชันการค้นหาที่ทรงพลังพร้อมคำแนะนำที่ชาญฉลาด สามารถเลือกกรอบเวลาสำหรับการค้นหาได้ ผลลัพธ์จะแสดงในแผนภูมิและรายละเอียด แผนภูมิรองรับการลากและวาง เพื่อให้ผู้ใช้สามารถขยายช่วงเวลา เพื่อทำการตรวจสอบได้อย่างมีประสิทธิภาพ

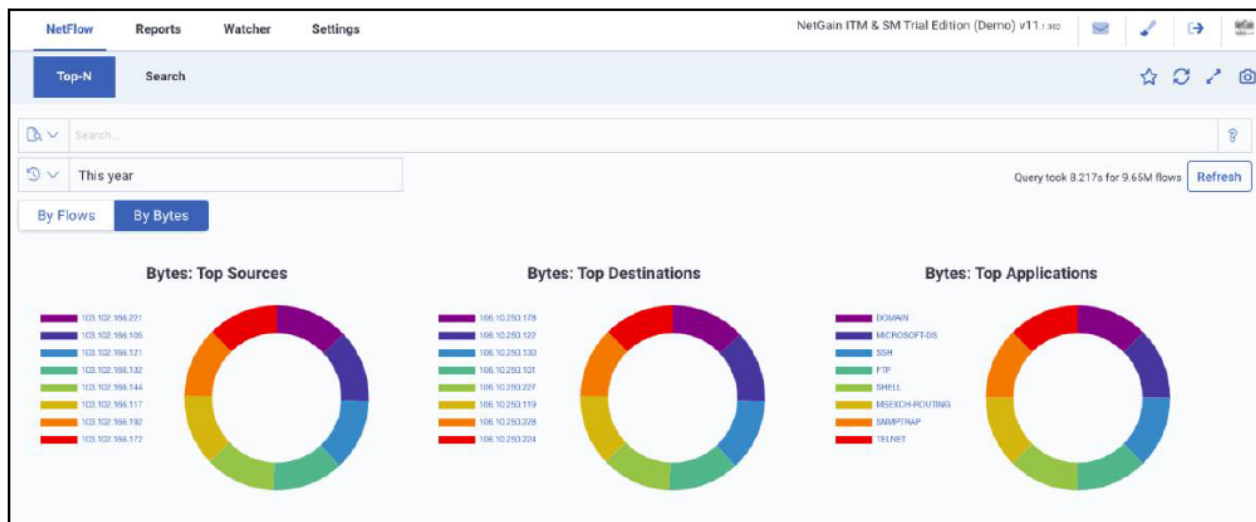
ประสิทธิภาพการค้นหาทำได้อย่างรวดเร็ว NetGain ใช้ Elasticsearch เป็นฐานข้อมูลพื้นฐาน ดังนั้นระบบจึงสามารถค้นหาและแสดงผลได้อย่างรวดเร็วแม้ในชุดข้อมูลขนาดใหญ่



- Top-N dashboards

แบบ Top-N จะเป็นแดชบอร์ด Top-N มาตรฐานของระบบ แดชบอร์ดเหล่านี้ให้แสดงข้อมูล top-N ของ source, destination, applications, countries, exporters, cities และ IP groups แสดงข้อมูลได้ตาม flows หรือตาม Bytes

แดชบอร์ดเป็นแบบโต้ตอบ (interactive) ผู้ใช้สามารถจัดการข้อมูลได้ตามต้องการ และผู้ใช้สามารถค้นหาโดยกำหนดช่วงเวลาได้



## Watcher

**Watcher** ทำหน้าที่เป็นยามตรวจสอบเพื่อแจ้งการจราจรที่ผิดปกติ หรือที่ไม่คาดคิด สามารถกำหนดค่าได้อย่างง่ายดายเพื่อตรวจจับปริมาณการรับส่งข้อมูลผิดปกติภายในเครือข่าย สามารถตรวจพบโปรโตคอลที่ไม่รู้จักหรือทราฟฟิกแบบกระชากและแจ้งเตือนไปยังทีมเครือข่ายได้ทันที

### ตัวอย่างการตั้งค่า Watcher

**Watcher rule**

Name

Enabled  ▾

Run interval  ▾

Search window  ▾

Query string

Flow Hits  ▾

Alarm message

Alarm generation  ▾

## System Requirements

ข้อกำหนดสำหรับการทำงานและปฏิบัติการของ **NetGain NTA** จะขึ้นอยู่กับจำนวนอุปกรณ์และขนาดของเครือข่ายที่ใช้งาน ข้อมูลด้านล่างเป็นข้อกำหนดเบื้องต้นด้านฮาร์ดแวร์สำหรับสภาพแวดล้อมไอทีที่กำหนด

Minimum Hardware specification:		
	Minimum	Recommended
CPU	Dual Core Intel-compatible x64 CPU	Quad Core Intel-compatible x64 CPU
Hard disk	60GB	500GB
RAM	4GB	16GB
OS Supported	Linux-CentOS 7 / RHEL8 or equivalent	Linux-CentOS 7 / RHEL8 or equivalent
Browser Support	Firefox, Google Chrome, Safari, Microsoft Edge.	Firefox, Google Chrome, Safari, Microsoft Edge.

สำหรับการกำหนดขนาดที่ถูกต้องเหมาะสม โปรดติดต่อขอคำปรึกษาทีมขายของ **NetGain**

## About NetGain Systems

**NetGain Systems** ก่อตั้งขึ้นในปี 2545 เป็นผู้บุกเบิกในธุรกิจการตรวจสอบด้านไอที และยังคงพัฒนาธุรกิจอย่างต่อเนื่อง เพื่อพัฒนาการตรวจสอบด้านไอทีไปสู่ความสามารถในการสังเกตการณ์ด้านไอที บริษัทได้จัดตั้งทีมงานท้องถิ่นทั่วภูมิภาคเอเชียแปซิฟิก รวมถึงออสเตรเลีย จีน สิงคโปร์ และไทย

โดยไม่คำนึงถึงสถานที่ตั้ง ประเภท ขนาด หรือความซับซ้อน โซลูชันของเราช่วยให้ลูกค้าของเรามีอำนาจในการสังเกตการณ์โครงสร้างพื้นฐานด้านไอที บริการ แอปพลิเคชัน และอุปกรณ์ได้อย่างง่ายดาย จากแดชบอร์ดการจัดการเดียว เพื่อให้บรรลุความเป็นเลิศในการดำเนินงานโดยลดความซับซ้อนลงและรับข้อมูลเชิงลึกที่เป็นประโยชน์ เพื่อปรับปรุงผลลัพธ์ทางธุรกิจ

ด้วยการทำความเข้าใจว่าสภาพแวดล้อมด้านไอทีขององค์กรแต่ละแห่งมีความแตกต่างกัน โซลูชันแบบไดนามิกของ **NetGain** ได้รับการออกแบบมาให้ปรับเปลี่ยนได้อย่างเหมาะสม กับความต้องการเฉพาะของสภาพแวดล้อมการดำเนินงานของคุณ และพัฒนาไปพร้อมกับองค์กรที่กำลังเติบโตของคุณ

Elasticsearch and Filebeats are trademark of Elasticsearch B.V., registered in the U.S. and in other countries.

Apache, Apache Lucene, Apache Hadoop, Hadoop, HDFS and the yellow elephant logo are trademarks of the Apache Software Foundation in the United States and/or other countries.